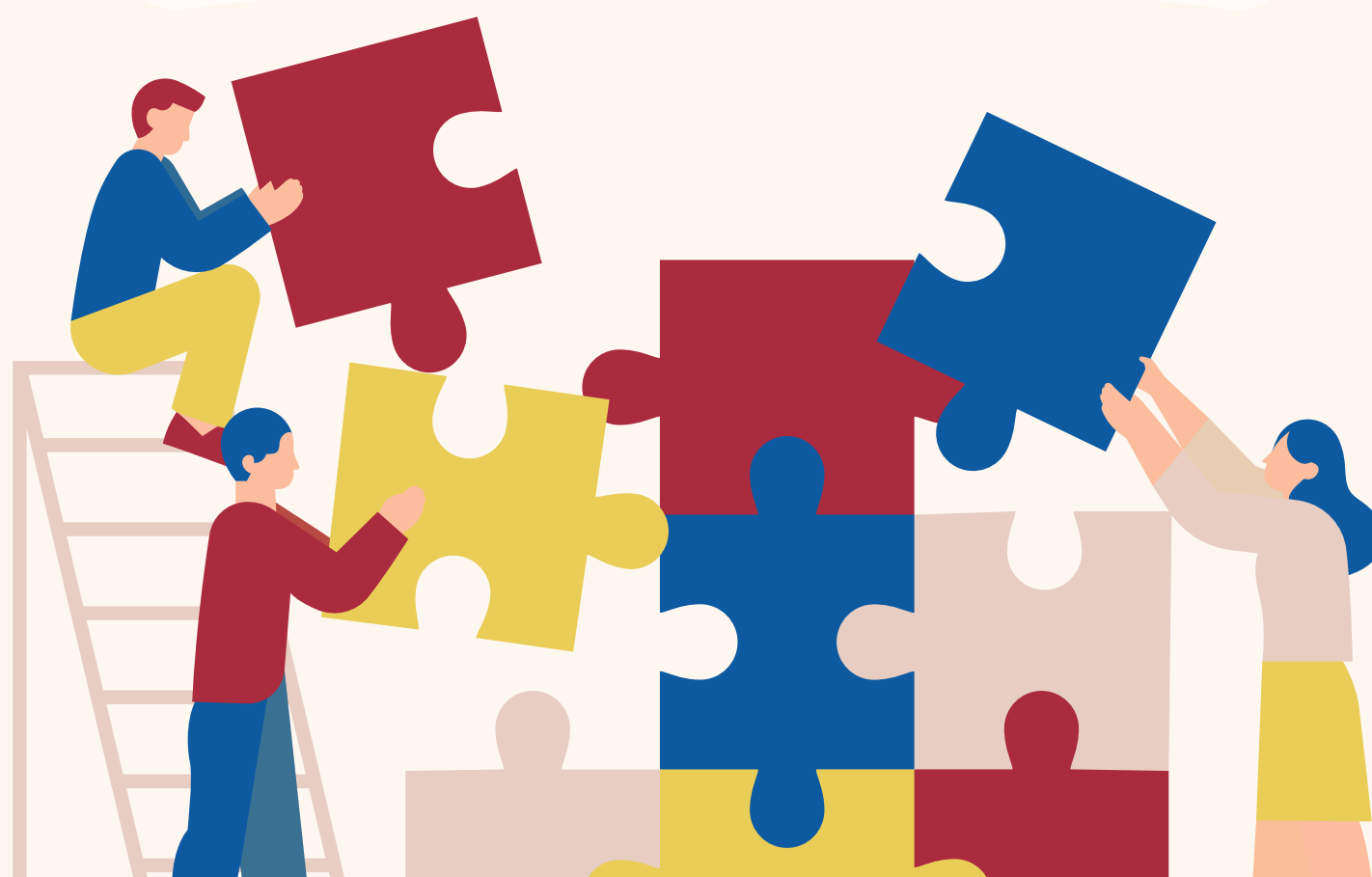


# FORMATIONS DES PROCHES AIDANTS

## 0-9 ANS



**5 1/2 JOURS DE FORMATION POUR LES AIDANTS  
D'ENFANTS AUTISTES ÂGÉS DE 0 À 9 ANS**

**GRATUIT**

### Inscrivez-vous !

**Vous serez informé.e  
dès que les dates seront fixées.**

*Tous les jours : 9h15-12h30 / 14h-17h / Sauf journée n°6 : 9h15-12h30*

**Ouverte à  
2 proches aidants**

**Diagnostic de TSA  
posé pour l'enfant**

**A Rodez**



**CONTACT &  
INSCRIPTION**



# FORMATIONS DES PROCHES AIDANTS

## 0-9 ANS



**5 ½ JOURS DE FORMATION POUR LES AIDANTS  
D'ENFANTS AUTISTES ÂGÉS DE 0 À 9 ANS**

**GRATUIT**

### SESSION 1

Jeudi 16 janvier 2025

Jeudi 13 février 2025

Jeudi 13 mars 2025

Avril 2025 (date à venir)

Mardi 6 mai 2025

+ Demi-journée : Vendredi 27 juin 2025

### SESSION 2

Mardi 8 avril 2025

Mardi 29 avril 2025

Vendredi 23 mai 2025

Juin 2025 (date à venir)

Mardi 8 juillet 2025

+ Demi-journée : Vendredi 12 septembre 2025

Tous les jours : 9h15-12h30 / 14h-17h / Sauf journée n°6 : 9h15-12h30

Ouverte à  
2 proches aidants

Diagnostic de TSA  
posé pour l'enfant

A Toulouse

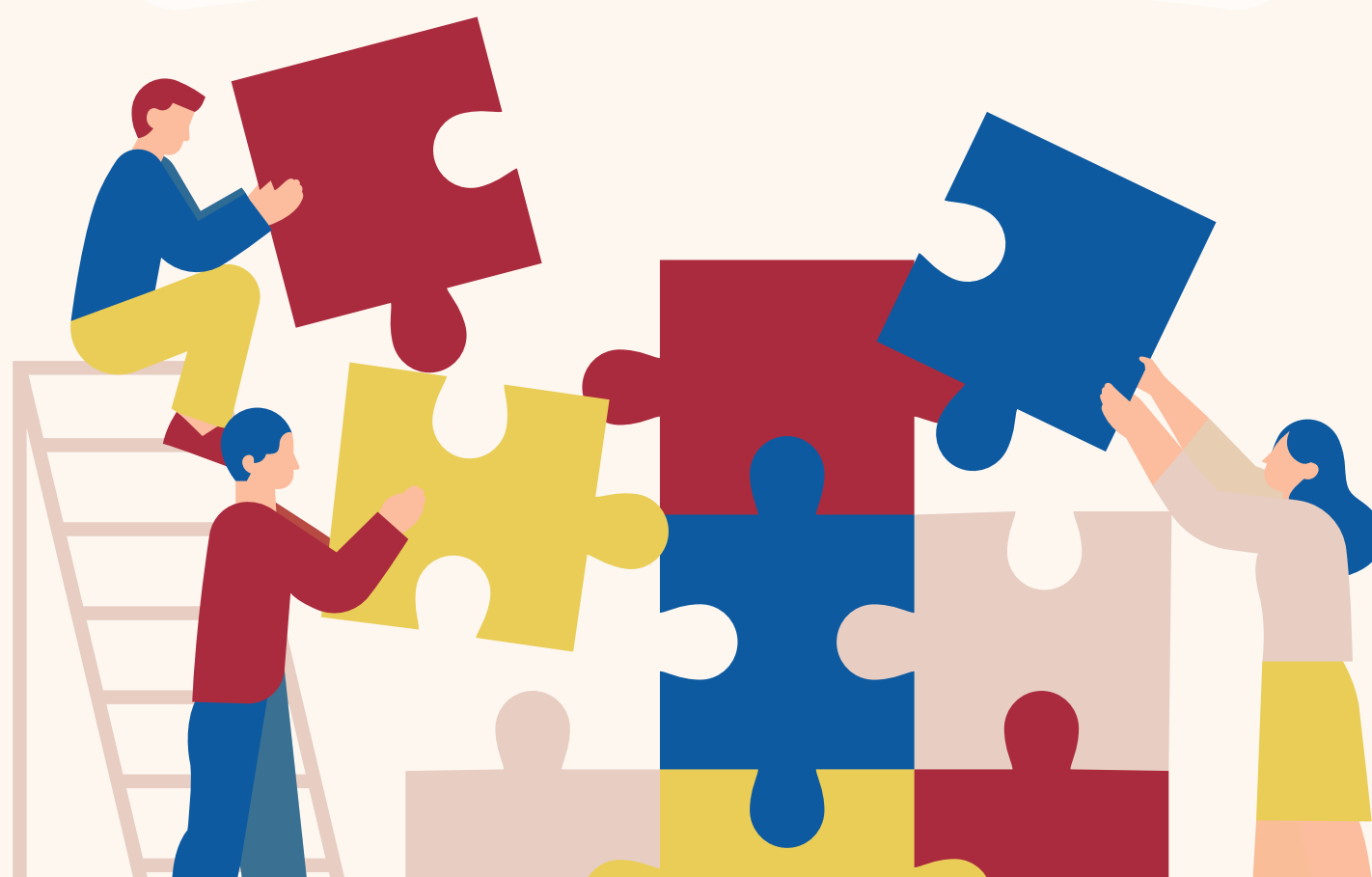


**CONTACT &  
INSCRIPTION**



# FORMATIONS DES PROCHES AIDANTS

## 0-9 ANS



**5 ½ JOURS DE FORMATION POUR LES AIDANTS  
D'ENFANTS AUTISTES ÂGÉS DE 0 À 9 ANS**

**GRATUIT**

Judi 23 janvier 2025  
Vendredi 7 février 2025  
Vendredi 21 mars 2025  
Mardi 8 avril 2025  
Judi 22 mai 2025

+ Demi-journée : juillet 2025 (date à venir)

Tous les jours : 9h15-12h30 / 14h-17h / Sauf journée n°6 : 9h15-12h30

Ouverte à  
2 proches aidants

Diagnostic de TSA  
posé pour l'enfant

• A Tarbes



**CONTACT &  
INSCRIPTION**



# FORMATIONS DES PROCHES AIDANTS

## 0-9 ANS



**5 ½ JOURS DE FORMATION POUR LES AIDANTS  
D'ENFANTS AUTISTES ÂGÉS DE 0 À 9 ANS**

**GRATUIT**

**Inscrivez-vous !**

**Vous serez informé.e  
dès que les dates seront fixées.**

*Tous les jours : 9h15-12h30 / 14h-17h / Sauf journée n°6 : 9h15-12h30*

**Ouverte à  
2 proches aidants**

**Diagnostic de TSA  
posé pour l'enfant**

**A Cahors**



**CONTACT &  
INSCRIPTION**



# FORMATIONS DES PROCHES AIDANTS

## 0-9 ANS



**5 1/2 JOURS DE FORMATION POUR LES AIDANTS  
D'ENFANTS AUTISTES ÂGÉS DE 0 À 9 ANS**

**GRATUIT**

Jeudi 23 janvier 2025

Jeudi 13 février 2025

Mardi 11 mars 2025

Vendredi 11 avril 2025

Lundi 26 mai 2025

+ Demi-journée : juillet 2025 (date à venir)

Tous les jours : 9h15-12h30 / 14h-17h / Sauf journée n°6 : 9h15-12h30

Ouverte à  
2 proches aidants

Diagnostic de TSA  
posé pour l'enfant

A Albi



**CONTACT &  
INSCRIPTION**



# FORMATIONS DES PROCHES AIDANTS

## 10-14 ANS



**5 ½ JOURS DE FORMATION POUR LES AIDANTS  
D'ENFANTS AUTISTES ÂGÉS DE 10 À 14 ANS**

**GRATUIT**

Vendredi 19 septembre 2025

Jeudi 9 octobre 2025

Novembre 2025 (date à venir)

Vendredi 28 novembre 2025

Mardi 2 décembre 2025

+ Demi-journée : juillet 2025 (date à venir)

Tous les jours : 9h15-12h30 / 14h-17h / Sauf journée n°6 : 9h15-12h30

Ouverte à  
2 proches aidants

Diagnostic de TSA  
posé pour l'enfant

A Toulouse

 **CONTACT &  
INSCRIPTION**



# FORMATIONS DES PROCHES AIDANTS

## 10-14 ANS



5 ½ JOURS DE FORMATION POUR LES AIDANTS  
D'ENFANTS AUTISTES ÂGÉS DE 10 À 14 ANS

**GRATUIT**

### Inscrivez-vous !

Vous serez informé.e  
dès que les dates seront fixées.

Tous les jours : 9h15-12h30 / 14h-17h / Sauf journée n°6 : 9h15-12h30

Ouverte à  
2 proches aidants

Diagnostic de TSA  
posé pour l'enfant

A Cahors



**CONTACT &  
INSCRIPTION**



# FORMATIONS DES PROCHES AIDANTS

## 10-14 ANS



5 ½ JOURS DE FORMATION POUR LES AIDANTS  
D'ENFANTS AUTISTES ÂGÉS DE 10 À 14 ANS

**GRATUIT**

### Inscrivez-vous !

**Vous serez informé.e  
dès que les dates seront fixées.**

*Tous les jours : 9h15-12h30 / 14h-17h / Sauf journée n°6 : 9h15-12h30*

**Ouverte à  
2 proches aidants**

**Diagnostic de TSA  
posé pour l'enfant**

**A Albi**



**CONTACT &  
INSCRIPTION**





# FORMATIONS DES PROCHES AIDANTS ADOS-ADULTES



**5 ½ JOURS DE FORMATION POUR LES AIDANTS  
D'ADOS-ADULTES AUTISTES ÂGÉS DE + 15 ANS**

**GRATUIT**

**SESSION 1**

Mardi 14 janvier 2025  
Mardi 4 février 2025  
Vendredi 7 mars 2025  
Vendredi 4 avril 2025  
Mercredi 21 mai 2025  
+ Demi-journée :  
Jeudi 26 juin 2025

**SESSION 2**

Lundi 12 mai 2025  
Mardi 3 juin 2025  
Mercredi 25 juin 2025  
Vendredi 11 juillet 2025  
Mardi 16 septembre 2025  
+ Demi-journée :  
Mardi 4 novembre 2025

**SESSION 3**

Lundi 15 septembre 2025  
Mardi 7 octobre 2025  
Jeudi 13 novembre 2025  
Vendredi 5 décembre 2025  
Mercredi 17 décembre 2025  
+ Demi-journée : Janvier 2026  
(date à venir)

Tous les jours : 9h15-12h30 / 14h-17h / Sauf journée n°6 : 9h15-12h30

Ouverte à  
2 proches aidants

Diagnostic de TSA  
posé pour  
l'adolescent/adulte

A Toulouse

 **CONTACT &  
INSCRIPTION**

